

# AAT

**11.2022**

**GESUNDHEIT UND WELLNESS  
HEALTH AND SPA**

**KARHARD · LECKIE · i29 · RAÚL SÁNCHEZ  
12:43 · SYLVIA LEYDECKER · FORMAFATAL  
HILDEBRAND · MARIO BOTTA · IRIA DEGEN  
GONZALEZ HAASE · ESQVTA · FOOLSCAP  
GÄBELE & RAUFER · CONSEQUENCE FORMA**

# ZAHNARZTPRAXIS IN NÜRNBERG

Entwurf • Design 12:43 Architekten, Stuttgart

**Corporate Identity im wahrsten Sinne des Wortes: Marken und Konzepte sollen in der Innenarchitektur eine räumliche Form finden. 12:43 Architekten gelang es für die Niederlassung von Dr. Miriam Fischer, den warmen und herzlichen Charakter der Zahnärztin in ihre neuen Behandlungsräume zu übertragen. Es entstand dadurch ein Ort, der die Angst vor dem Zahnarztbesuch nehmen kann.**

von • by Patricia Buth

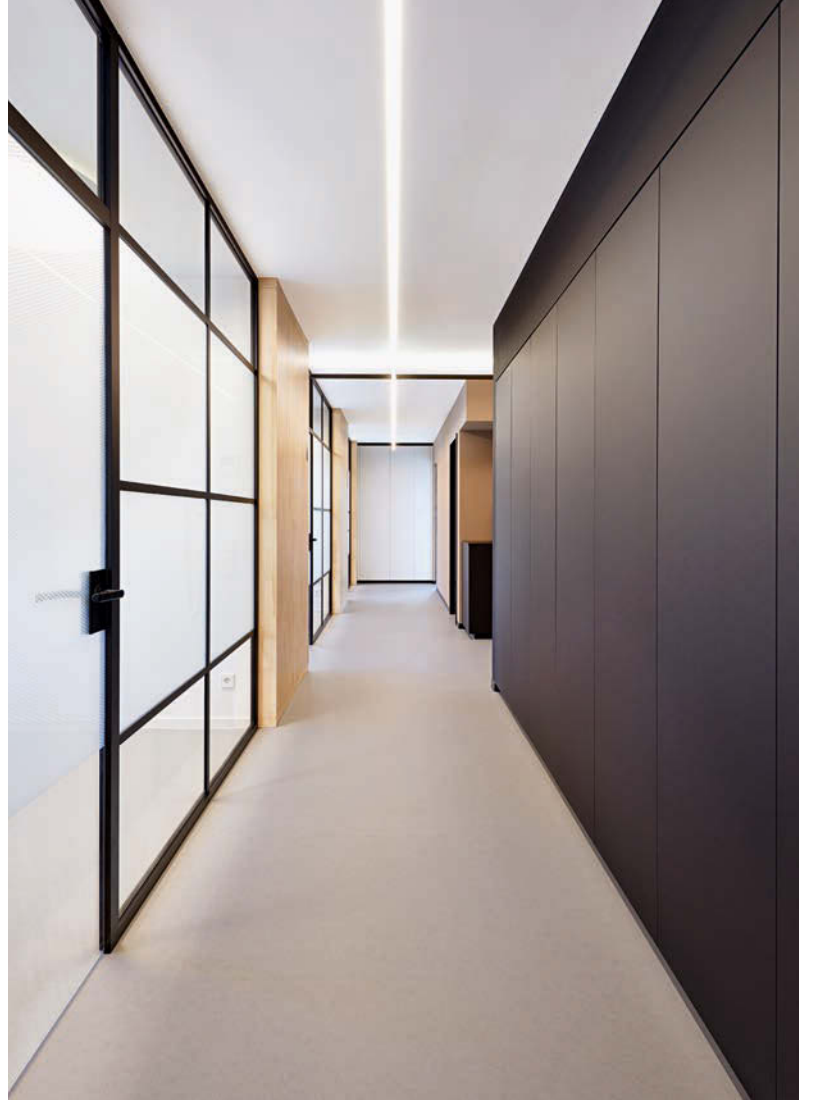
**S**tets mit einem Lächeln im Gesicht - so beschreiben die Innenarchitektinnen von 12:43 das Wesen ihrer Bauherrin Dr. Miriam Fischer. Diese wünschte sich für ihre zukünftigen Behandlungsräume in einem Neubau im Norden Nürnbergs eine sympathische, warme und Angst nehmende Atmosphäre. Darauf basierend erarbeitete Innenarchitektin Maïke Eisenhardt von 12:43 ein stimmiges Konzept mit industriellen Stilelementen, das von Seiten der Bauherrin mit viel Vertrauen und Freude begleitet wurde. Im Eingangsbereich der Praxis heißt ein in der Mittelzone angeordneter strahlend weißer Tresen die Patientinnen und Patienten mit einem dezenten grafischen Schmunzeln willkommen. Von hier aus lässt sich die gesamte Praxis aufgrund der axialen Grundrissausrichtung gut überblicken - so entsteht Vertrauen! Linker Hand fällt viel Tageslicht durch die raumhohen Milchglaselemente der vier Behandlungsräume und erhellt die innenliegenden Flächen. Wandelemente mit vertikaler Holzlattung bilden in dieser Abwicklung einen warmen Gegenpol zur harten Glasoberfläche, sind akustisch wirksam und unterstützen die Orientierung. Denn auch im Wartebereich neben dem Eingang tauchen die Holzelemente auf und leiten ins behagliche Wartezimmer mit dunklen Subway-Fliesen und Trennwänden aus transparentem Lochblechen. Der benachbarte interne Praxisbereich mit Technik, Umkleide, Sozialraum und Büro ist durch die mattweiße, geschlossene Oberfläche als solcher gekennzeichnet. Hinter dem Empfangstresen nimmt ein eingestellter, schwarzer Mittelblock interne Funktionen wie Backoffice und Röntgenraum auf, dahinter ein holzverkleideter Block die allgemein zugänglichen WC-Räume. Grau-, Greige- und Kaffeetöne am Boden, an einzelnen Wänden in den Behandlungszimmern und in der leichten Möblierung, sowie Pendel- und runde, dekorative Leuchten durchbrechen harmonisch das strenge, durch ein lineares Beleuchtungskonzept verstärkte Raster im Schwarz-Weiß-Look. Mit diesen gestalterischen Kniffen und dem ausgeklügelten Farb- und Materialmix ist es dem 12:43-Team gelungen, eine Vertrauen einflößende, weil die Orientierung fördernde, unbeschwerte Wohlfühlatmosphäre zu generieren.







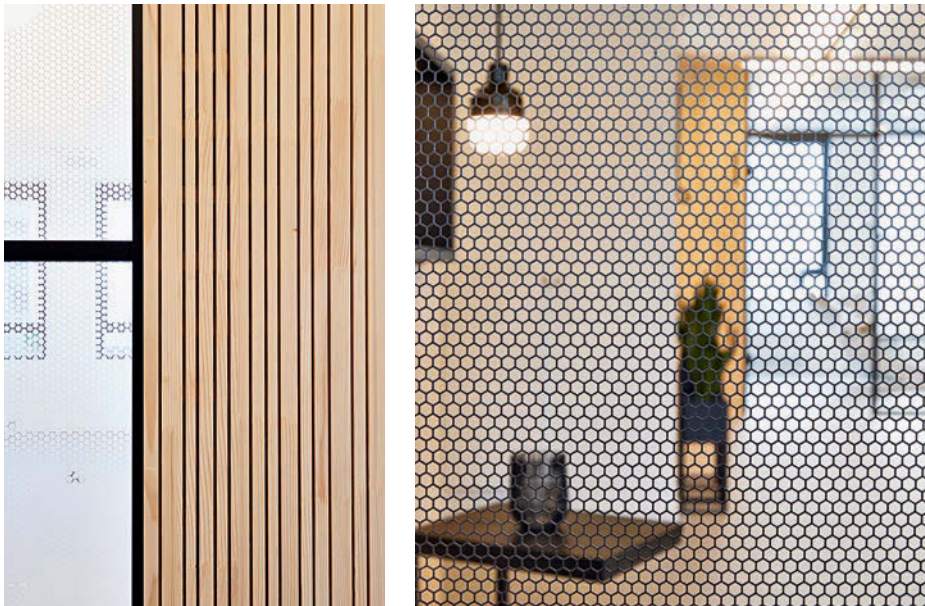
Der Tresen empfängt mit einem sympathischen Schmunzeln. • The counter welcomes with a friendly smile.



Dank der Milchglasscheiben flutet Tageslicht den Flur. • Daylight penetrates the hallway due to the panes of glass.

Das klare Raster in Schwarz-Weiß schafft Orientierung, die sanften Farben Vertrauen und Atmosphäre - auch im Behandlungsraum. • The clear grid in black-and-white assists orientation, the soft colours trust and atmosphere.

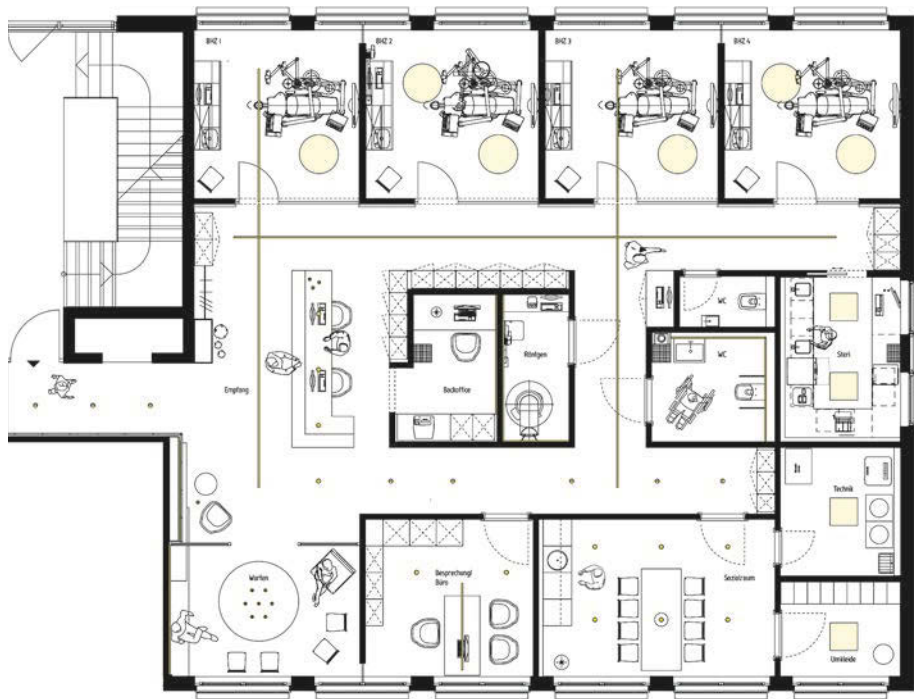




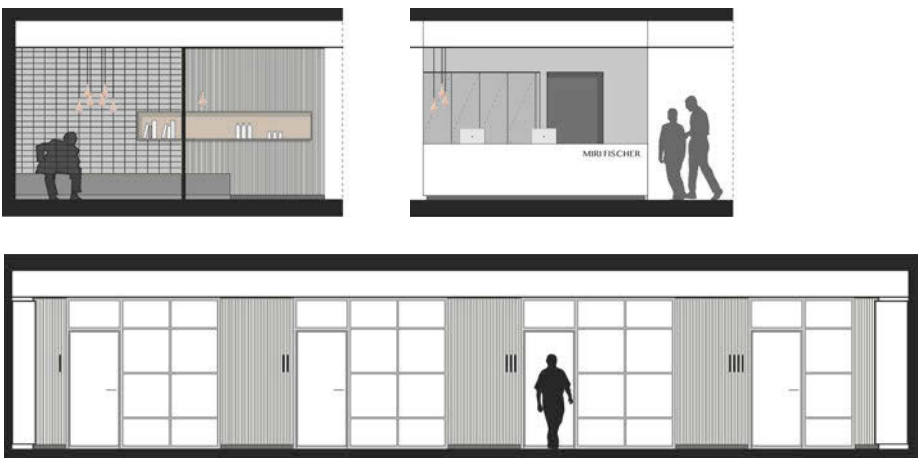
**Entwurf** • Design 12:43 Architekten, Stuttgart  
**Bauherr** • Client Dr. Miriam Fischer, Nürnberg  
**Standort** • Location Schleifweg 25, Nürnberg  
**Nutzfläche** • Floor space 240 m<sup>2</sup>  
**Fotos** • Photos Christina Kratzenberg, Ostfildern  
**Mehr Infos auf Seite** • More info on page 134



## DENTAL PRACTICE IN NUREMBERG



Grundriss • Floor plan



Wandabwicklungen • Wall developments

**Corporate Identity in the fullest sense of the word: Brands and concepts are to be expressed as spatial forms in the interior design.** For the surgery of Dr Miriam Fischer, 12:43 Architekten succeeded in making the warm and cordial nature of the dentist also felt in her new treatment rooms. This resulted in a place that is easily able to alleviate the fear of going to the dentist.

**A**lways with a nice smile on her face - this is how the interior designers of 12:43 describe the nature of her building client Dr Miriam Fischer. For her future treatment rooms in a new building in the northern part of Nuremberg, the dentist requested a warm atmosphere that would also alleviate the fear of consulting her. Based on this, the interior designer Maike Eisenhardt of 12:43 established a harmonious concept with industrial stylistic elements that was accepted with much trust and delight from the side of the building client. In the entrance area of the practice, a shiny white counter positioned in the central zone welcomes the male and female patients with a subtle graphic smile. Due to the axial orientation of the layout, the entire surgery is well visible from here - this creates trust! On the left-hand side, plenty of daylight penetrates through the room-high elements of frosted glass of the four treatment rooms and illuminates the areas located deeper inside the building. Wall elements with vertical wooden slats form a warm counterpart to the hard surface of the glass as well as being acoustically effective and supporting visual orientation. This is because, in the waiting area next to the entrance, the wooden elements are also found and direct into the comfortable waiting room with dark subway tiles and wall partitions of transparent perforated sheets. The adjacent practice zone with the technology, a changing room, a social space and an office is indicated by the matte-white, closed surface. Behind the reception counter, an added black central block is intended for the internal functions as a back office and an x-ray room; behind it is a wood-panelled cube that contains the publicly accessible WC facilities. Shades of grey-, greige- and coffee-brown on the floors, on individual walls in the treatment rooms and in the lightweight furniture as well as pendant- and round, decorative luminaires harmoniously interrupt the strict grid in a black-and-white look that is increased by a linear lighting concept. With these design tricks and the sophisticated mixture of colours and materials, the 12:43 team succeeded in producing a confidence-inspiring since orientation promoting, relaxed feel-good atmosphere.