



Candela
Lichtplanung GmbH



Candela entwirft gemeinsam mit seinen Kunden Lichtkonzepte für die unterschiedlichsten Bauwerke und Aufgaben. Die Bandbreite reicht dabei von Privathäusern über Firmen und Büros, Clubs und Restaurants, Showrooms und Shops, Hotels und Spas bis hin zum öffentlichen Raum. Neben der Konzeption und Ausführungsplanung des jeweiligen Projekts übernimmt Candela auf Wunsch auch die komplette logistische und technische Abwicklung.

Im Mittelpunkt eines jeden Planungsansatzes steht bei Candela der Mensch. Er muss sich in einem Raum wiederfinden, in dem er sich wohlfühlt, der zu ihm passt. Einem Ort, wo er sein kann, wie er ist. Hierfür sind weit mehr Faktoren ausschlaggebend, als nur die physikalisch messbaren Größen.

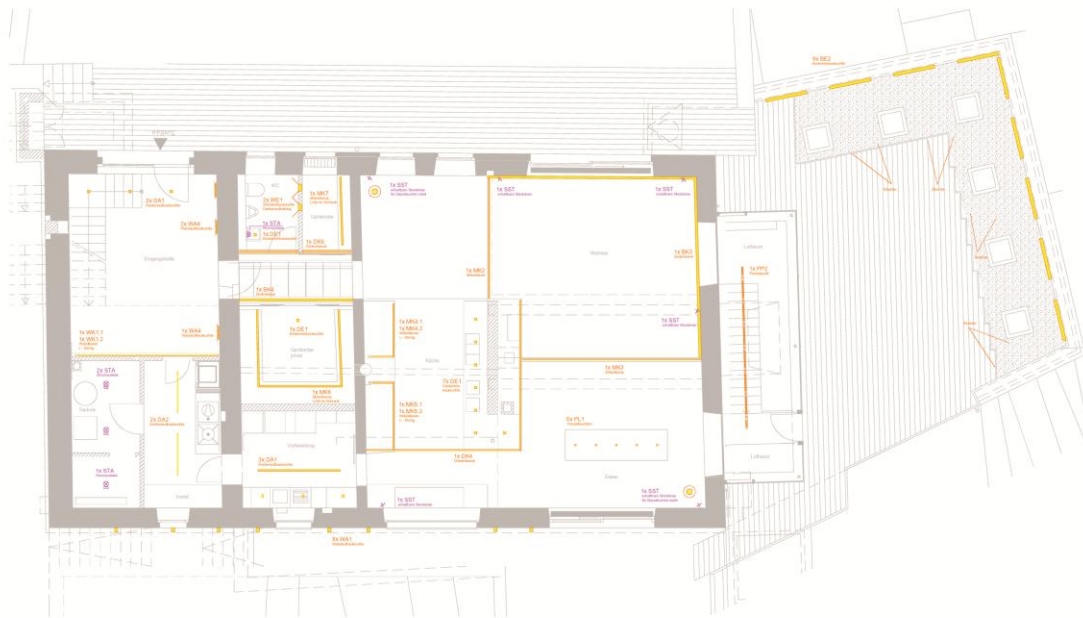
Eine rein rationale Beleuchtungsplanung reicht nicht aus, um einen solchen Ort entstehen zu lassen.

Die Lichtplaner und Architekten von Candela gehen daher einen Schritt weiter. Neben den notwendigen technischen Ansätzen lassen sie auch die wichtigeren emotionalen Aspekte in ihre Überlegungen und Planungen mit einfließen. Somit dient die Besonderheit und Wirkung des Objekts als Ausgangspunkt für den Dialog zwischen Candela und seinen Kunden. Das maßgeschneiderte Ergebnis jeder Planung zeichnet diese individuelle Vorgehensweise aus. Nichts ist von der Stange, alles ist auf die Belange des Kunden ausgerichtet. Wie ein solcher Prozess aussehen kann, zeigen die folgenden Seiten anhand eines von Candela projektierten Privathauses in Heidelberg.

C

*»Lasst uns von Orten reden, nicht mehr von Räumen.
Das Wort RAUM ist geprägt von Physik,
Mathematik und Geometrie, Das Wort ORT hat mit Zeit
und Existenz zu tun.«*

Ettore Sottsass



**BELEUCHTUNGSKONZEPT
BV HAUS H
HEIDELBERG**

Grundriss Erdgeschoss
M 1:50 10.02.2008

Copyright © Candela
Entwurfsgesellschaft für Lichtplanung
L1001 - L1100
Diese Zeichnung ist unser geistiges Eigentum. Wir übernehmen keine Haftung für Schäden und Haftungsansprüche, die aus dem Gebrauch dieser Zeichnung oder ihrer Inhalte oder daraus resultierenden Entscheidungen resultieren.

Privathaus

Entwurfsplanung

Im nächsten Schritt bringt Candela die Ideen des ersten Gesprächs in einem Entwurfsplan zu Papier. Diese Konzeption mit ihren Detailzeichnungen und Stimmungsbildern bildet die Grundlage für die weiteren Gespräche, Überlegungen und Entscheidungen.

BV Haus H
Schaltgruppen

C

Schaltgruppe	Leuchten-Typ	Anzahl Leuchten je SG	Position	Leuchtmittel Bestückung	Wattage je LM	Anzahl LM je Leuchte	Anschluss	Trafo / Vorschaltgerät	Einzelast je Leuchte [W]	Gesamtlast [W]	5% VG	Dimmbar =D Schaltbar = S	Bemerkungen
300 - OG													
301	DA3	3	Treppe / Steg	QR-CBC51	35 W	1	12V 230V	elektronisch	35	105	110	D	
302	WE1.2	3	Flur 1	QT-DE12	100 W	1	230V		100	300	315	D	
303	STA	1	Bad / Spiegel	Stromauslass			230V					S	Spiegellicht bauseits
304	WE1.2	2	Bad	QT-DE12	100 W	1	230V		100	200	210	D	
305	BE1	4	Bad	QR-CBC35	20 W	1	12V	konventionell	20	80	84	D	Trafo Position T3
306	DK7	1	Schrankraum	T5	28 W	2	230V	EVG	56	56	59	S	
307	WE1.2	5	Flur 2	QT-DE12	100 W	1	230V		100	500	525	D	
308	BE1	3	Flur 3	QR-CBC35	20 W	1	12V	konventionell	20	60	63	D	Trafo Position T3
309	BE1	3	Ankleide	QR-CBC35	20 W	1	12V	konventionell	20	60	63	D	Trafo Position T3
310	MK9.1	2	Ankleide	T5	54 W	1	230V	EVG 1-10V DIM	54	108	113	1-10V DIM	Steuerleitung vorsehen
	MK9.1	1	Ankleide	T5	80 W	1	230V	EVG 1-10V DIM	80	80	84	1-10V DIM	Steuerleitung vorsehen
	MK9.2	2	Ankleide	T5	54 W	1	230V	EVG 1-10V DIM	54	108	113	1-10V DIM	Steuerleitung vorsehen
	MK9.2	1	Ankleide	T5	80 W	1	230V	EVG 1-10V DIM	80	80	84	1-10V DIM	Steuerleitung vorsehen
	gesamt									376	395		
311	DK8	7	Bad / Dusche	QR-CBC35	20 W	1	12V 230V	elektronisch	20	140	147	D	2 Leuchten für 1 Trafo (in Decke)

Stand 11.11.2014

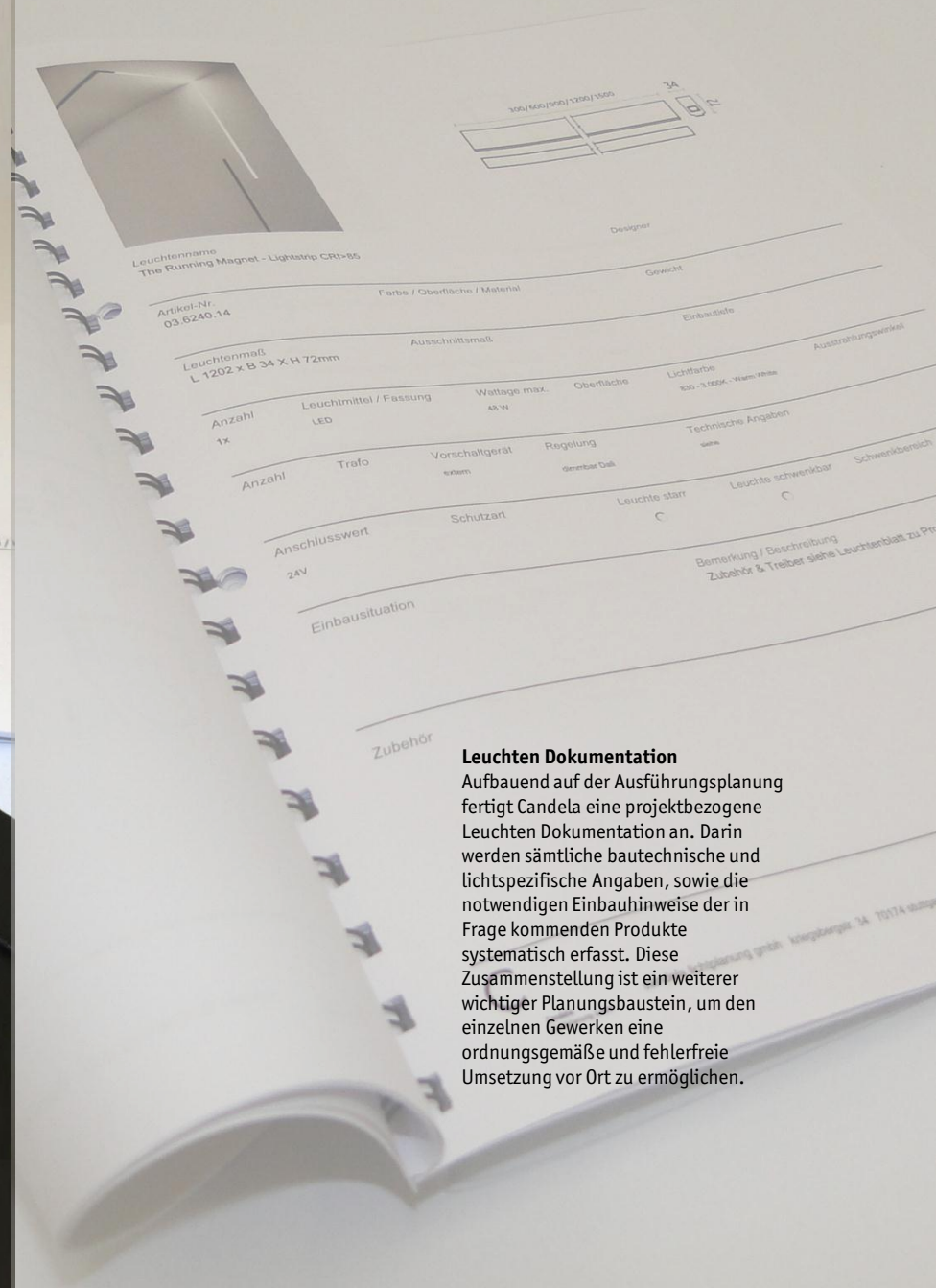
Seite 6 (11)

Privathaus

Schaltgruppenlisten

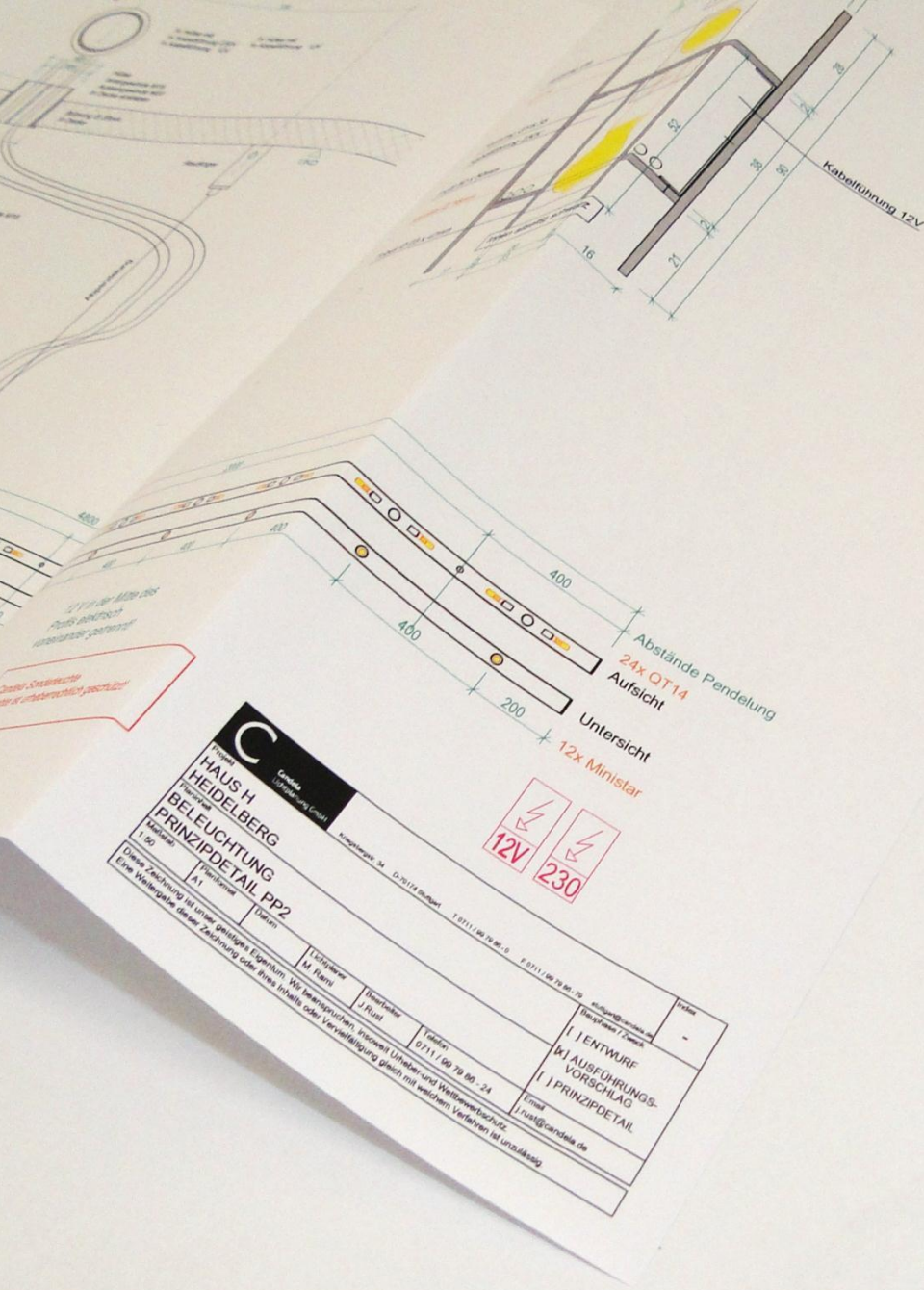
Als Schnittstelle zur Elektrotechnik und für die exakte Definition der gewünschten Lichtstimmungen werden die einzelnen Leuchten in Gruppen zusammengefasst. Candela definiert in dieser Schaltgruppenliste

alle notwendigen Informationen und Vorgaben für die übergeordnete Elektroplanung und Lichtsteuerung. Nur mit einer exakten Bestimmung dieser Werte können die beabsichtigten Atmosphären und Lichtstimmungen erreicht werden.



Leuchten Dokumentation

Aufbauend auf der Ausführungsplanung fertigt Candela eine projektbezogene Leuchten Dokumentation an. Darin werden sämtliche bautechnische und lichtspezifische Angaben, sowie die notwendigen Einbauhinweise der in Frage kommenden Produkte systematisch erfasst. Diese Zusammenstellung ist ein weiterer wichtiger Planungsbaustein, um den einzelnen Gewerken eine ordnungsgemäße und fehlerfreie Umsetzung vor Ort zu ermöglichen.





Logistik

Candela übernimmt auf Wunsch auch die komplette Materiallieferung und deren kaufmännische und logistische Abwicklung.

Die Produkte der einzelnen Vorlieferanten werden Projekt und typbezogen kommissioniert, bereitgestellt und termingerecht zur Baustelle geliefert.

Somit ist eine fehlerfreie und sichere Zuordnung der jeweiligen Leuchten einschließlich deren Zubehör auf der Baustelle gewährleistet.



Candela
Lichtplanung GmbH

Kriegsbergsstrasse 34
D-70174 Stuttgart
Fon 0711-99 79 86 - 0
Fax 0711-99 79 86 - 79
www.candela.de
stuttgart@candela.de